

Neue Wege mit webbasierten Bedienpanels!

Beijer
ELECTRONICS

Sie haben die Wahl!

Überzeugen Sie sich von der neuen X3-Bedienterminal-Generation in Verbindung mit der bedienerfreundlichen Projektierungssoftware ix Developer 3.0.

Oder: Erstellen Sie moderne, zukunftsorientierte HTML5-Projekte mit der brandneuen WebIQ-Oberfläche!

Ihre Entscheidung – webbasierend, konventionell am Panel – oder doch beides? Wir begleiten Sie von der Auswahl bis zur Inbetriebnahme, egal welche Steuerung verwendet wird.

ab Seite 3

HTML



WEBIQ

LSELECTRIC

Mehr Power – weniger Kosten!

**Neue S300 Serie von LS Electric –
High Performance trifft Wirtschaftlichkeit!**

Die neuen High Performance Frequenzumrichter S300 von LS Electric unterstützen die effizientesten Motoren am Markt und bieten viele kundenfreundliche Vorteile. Mit LS Electric können Sie nicht nur Geld sparen sondern bekommen moderne, langlebige und zuverlässige Produkte für alle Anwendungsbereiche.

NEU!

Seite 6



Weitere Highlights aus der neuen ALG Aktuell:

Seite 2

IDEC

Die neue IDEC FT1J Serie 4,3" – Kompakte Touch Steuerung der nächsten Generation



Seite 7

IAI

Elektrische Zylinder für kompakte und energiesparende Automatisierung



Seite 8

DENSO robotics

Für Ihren Profit – Tag und Nacht: kosteneffiziente Produkte in bester Qualität



Wir freuen uns auf Ihre Anfragen und werden eine wettbewerbsfähige Lösung für Sie ausarbeiten.

Natürlich unterstützen wir Sie bei allen technischen Fragen und helfen Ihnen bei der Integration unserer Produkte.

IDEC FT1J Serie 4,3"

Kompakte Touch Steuerung der nächsten Generation

IDEC

NEU!



Weitere Infos
zu diesem Produkt
finden Sie hier:



All-in-one – SPS und HMI

Dieses kompakte 4,3-Zoll-Gerät kombiniert eine SPS und ein HMI für hohe Leistung. Die duale CPU-Struktur verbessert die Scanzeit für eine schnellere Verarbeitung.

Erweiterte Steuerungs-Funktionen

Mit eingebauten und erweiterbaren I/Os, integrierten analogen Ein- und Ausgängen sowie Unterstützung für PID, PWM, Hochgeschwindigkeits-Eingänge und Skriptprogrammierung bewältigt es komplexe Automatisierungsaufgaben mühelos.

Monitoring APP für iOS und Android (WindEdit lite)

Modernes HMI-Design

Das HMI verfügt über PCAP-Technologie für beeindruckende Darstellung und Haltbarkeit. Es unterstützt Multi-Touch und verhindert versehentliche Eingaben durch Wassertropfen, was eine zuverlässige Bedienung in verschiedensten Umgebungen gewährleistet.

Verschiedene Protokolle wie EtherNet/IP, Modbus TCP/IP, BACnet/IP und IIoT-Funktionen wie MQTT für moderne industrielle Konnektivität.

Technische Daten:

Bedienterminal:

- 4,3" TFT Farbdisplay
- Kapazitiver Multitouch (2 Punkte)
- Glasfront
- Auflösung: 480 x 272 Pixel
- Ethernet Schnittstelle
- 2 x serielle Schnittstelle (RS232 und RS422/485)
- 2 x USB 2.0 Schnittstelle
- Schutzart: IP66F
- Versorgung: 24V DC (5 Watt bis max. 17 Watt)
- Umgebungstemperatur: -20°C bis +55°C

Integrierte Steuerung:

- Push-In Klemmen für schnelle Installation
- 6 x digitale Eingänge
- 4 x digitale Ausgänge oder Relais Ausgänge
- 2 x analoge Eingänge 0–10 V/4–20 mA (12 Bit)
- 2 x analoge Ausgänge 0–10 V/4–20 mA (12 Bit)
- Erweiterbar mit 2 Stück Optionsboards
- PID Regelung
- High Speed Counter bis 20 kHz
- Schnelle Zykluszeiten durch Dual CPU
- Echtzeit-Uhr
- Remanente Variablen



AKTION!

IDEC FT1J 4,3" Touch Steuerung FT1J-4F14SAG-B



1 Stück

€ **379,-**

(Preis exkl. MwSt., gültig bis 30.06.2026 bzw. solange der Vorrat reicht)

X3 – The future of HMI. Now.

NEU!

Weitere Infos
zu diesem Produkt
finden Sie hier:



Erleben Sie das Highlight des Jahres, die neue Beijer X3-Serie mit vielen Innovationen und neuen Möglichkeiten. Mit einer Vielzahl von HMI Produkten ermöglicht Ihnen die X3-Serie eine nahtlose Integration und zuverlässige Leistung für nahezu alle Branchen mit einem modernen und hochwertigen Design.

Unterstützt durch die bewährte und kompatible HMI-Software iX Developer oder die sehr dynamische Web Visualisierung WebIQ sowie betrieben mit dem neuen Betriebssystem OS3, bietet die X3-Serie fortschrittliche Sicherheit (Cyber Security), hohe Qualität und Benutzerfreundlichkeit. Durch umfangreiche Zertifizierungen gewährleistet die X3-Serie beständige und effiziente HMI-Lösungen für den weltweiten Einsatz.

**Ab sofort
bestellbar!**



Offene HMI-Plattform

OS3 bietet eine intuitive, reibungslose Erfahrung zur Konfiguration von Geräteeinstellungen, unterstützt mehrere Anwendungen und verbessert die Flexibilität und Leistung.



Fokus auf Cybersicherheit

Wir legen großen Wert auf die Einhaltung der IEC 62443, um die Cybersicherheit der X3-Serie mit fortschrittlicher Verschlüsselung und Schutzmaßnahmen für eine sichere Plattform zu stärken.



Einfache Umstellung

Eine einfache Projekt-konvertierung, identische Ausschnittgrößen und Anschlüsse wie bei der X2-Serie sowie eine intuitive iX3-Oberfläche machen den Wechsel von jedem HMI auf das X3 unkompliziert.



Hohe Qualität

Hohe Qualität resultiert aus robustem Design, strenger Qualitätskontrolle, branchenüblichen Zertifikaten und Kundenfeedback, das in die X3-Serie, iX3 und OS3 integriert ist.



Benutzer- freundlichkeit

Die X3-Serie setzt auf Einfachheit und bietet eine intuitive, nahtlose Erfahrung – vom Auspacken über die endgültige Konfiguration bis hin zum reibungslosen täglichen Betrieb, der für jeden Nutzer entwickelt wurde.

WebIQ – das webbasierte HMI/SCADA System von Beijer

Die professionelle Lösung in Kombination mit den neuen X3 Web Panels von Beijer!



100 % webbasiert – vollständig responsiv

WebIQ-HMIs werden von Anfang an mit Responsive Design entwickelt, egal ob es sich um eine Anzeige direkt an der Maschine oder auf einem mobilen Gerät

handelt. HMIs können sich problemlos an verschiedene Displays anpassen – selbst wenn Sie auf Ihrem Tablet vom Querformat ins Hochformat wechseln.

Drag-and-Drop-Konfiguration anstelle von Programmierung hilft Ihnen, schnell und effizient eine moderne Visualisierung zu gestalten.

Heben Sie sich ab von Ihren Wettbewerbern und geben Sie Ihren Maschinen und Anlagen ein frisches Aussehen!



Weitere Infos zu diesem Produkt finden Sie hier:



100% webbasiert

WebIQ basiert auf den offenen Webstandards HTML5, CSS und JavaScript und erlaubt zusätzlich die Entwicklung eigener Widgets und Bibliotheken.



Kontinuierliche Verbesserung

Mit mehreren Releases pro Jahr werden regelmäßig neue Funktionen hinzugefügt und Fehler behoben.



Low Code

Mit dem WebIQ Designer erstellen Sie Ihre HMI ganz einfach über ein Drag & Drop-Interface.



Edge-basiertes System

Als Edge-basiertes System kann WebIQ auch als Daten-Hub für ein Cloud-System fungieren.



Vollständig responsiv

WebIQ HMIs passen sich automatisch an verschiedene Displays an, sei es ein Maschinen-Display oder ein mobiles Gerät.



Datenrecorder und Trend-Funktionen

WebIQ beinhaltet einen Datenrecorder, welcher die Daten in einer eingebauten SQLite-Datenbank speichert. Dadurch kann jede einzelne Datenbank (von denen beliebig viele angelegt werden können), bis zu 281 TB an Daten speichern – das reicht für eine Menge Daten.

Zur Visualisierung aufgezeichneter Daten werden Trend-Widgets mitgeliefert, die eine Visualisierung der Daten ermöglichen – und zwar sowohl aktueller als auch historischer Daten.



Offene Plattform

Sie sind nicht von uns abhängig, um benutzerdefinierte Widgets oder neue HMI-Funktionen zu integrieren.

Einführungsangebot für X3 pro web Panels inklusive WebIQ Client



AKTION!

X3 pro 7 web WebIQ

7" X3 pro web HMI
with built-in HTML5 web client
and WebIQ Runtime
including 4.000 Process Signals,
2 Clients and 2 IO Handles

€ 1.150,-

X3 pro 10 web WebIQ

10" X3 pro web HMI
with built-in HTML5 web client
and WebIQ Runtime
including 4.000 Process Signals,
2 Clients and 2 IO Handles

€ 1.800,-

X3 pro 15 web WebIQ

15" X3 pro web HMI
with built-in HTML5 web client
and WebIQ Runtime
including 4.000 Process Signals,
2 Clients and 2 IO Handles

€ 3.050,-

WebIQ Designer – jährliches Abonnement

WebIQ-Designer-sub	Unlimited process signals, controllers, and clients. Yearly Subscription with automatic renewal	€ 360,- pro Jahr
---------------------------	--	-------------------------

WebIQ Server Lizenzen – einmalige Zahlung – kein Abonnement

WebIQ-150-RT	Runtime server with 150 process signals, 2 controllers and 2 clients	€ 300,-
WebIQ-250-RT	Runtime server with 250 process signals, 2 controllers and 2 clients	€ 400,-
WebIQ-500-RT	Runtime server with 500 process signals, 2 controllers and 2 clients	€ 630,-
WebIQ-1000-RT	Runtime server with 1.000 process signals, 2 controllers and 2 clients	€ 860,-
WebIQ-2000-RT	Runtime server with 2.000 process signals, 2 controllers and 2 clients	€ 1.060,-
WebIQ-4000-RT	Runtime server with 4.000 process signals, 2 controllers and 2 clients	€ 1.320,-
WebIQ-7500-RT	Runtime server with 7.500 process signals, 2 controllers and 2 clients	€ 1.780,-
WebIQ-10000-RT	Runtime server with 10.000 process signals, 2 controllers and 2 clients	€ 2.250,-
WebIQ-KKKK-RT	Runtime server with unlimited process signals, 2 controllers and 2 clients	€ 3.200,-
WebIQ-KKKK-RT-3	3 month test Runtime server with unlimited process signals, 2 controllers and 2 clients, Valid for three	€ 100,-

(Preise exkl. MwSt., gültig bis 30.06.2026 bzw. solange der Vorrat reicht)

LS Electric S300 Serie

Neueste Generation der High Performance Frequenzumrichter

LSELECTRIC

Ab sofort
verfügbar!

NEU!



- 3-phasig 200 V Type: 0,4 bis 75 kW
- 3-phasig 400 V Type: 0,4 bis 220 kW



Weitere Infos
zu diesem Produkt
finden Sie hier:



Besonderheiten:

- Sehr **kompakt und platzsparend**
- **Hochauflösendes grafisches Display**
inkl. real time clock und data logging
- **USB-C ports** für Datentransfer, Konfiguration, Logging, Firmware Update uvm.
- Bis zu **20 Parametersets** können im Display gespeichert werden für einfache Programmierung
- **Erweitertes User Sequence** (SPS Funktionen) direkt im Umrichter
- **Predictive Maintenance** für Lüfter, Kondensatoren, Relais
- Sehr **hohes Start-Drehmoment** und **stabile Drehmomentsteuerung** auch in komplexen Situationen
- **Master-Slave Funktionen**
- **STO Safety Torque Off**
- **Viele mögliche Feldbusse** wie Modbus TCP, Ethernet/IP, ProfiNet, Profibus, CC-Link, ...
- **Encoder Optionen** (Pulso Open Collector, Pulse Line Driver)
- **Unterstützung auch von modernsten Motoren für höchste Energie-Effizienz:**
IM (Induktionsmotor), PM (Permanentmagnet Motor), SynRM (Synchron Reluktanzmotor)



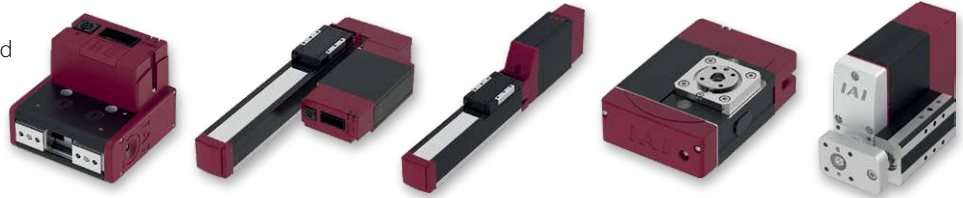
Einzigartig umfangreiches Portfolio für fast alle Bewegungen in herausragender Qualität:

IAI – Elektrische Zylinder für kompakte und energiesparende Automatisierung



EleCylinder

- Schnelle EleCylinder mit Motor und Steuerung für 2 Positionen
- Energiesparender Ersatz für Pneumatik-Zylinder



MiniCylinder

- Elektrische Minizylinder in platzsparenden Baugrößen
- Gesamtlänge, Breite und Höhe wie Pneumatik Zylinder



Kompakte Linearantriebe

- Kompakte elektrische Linearantriebe für bis zu 1.000 kg Nutzlast
- Flexibel steuerbare Aktuatoren mit Spindeltrieb



Drehantriebe

- Elektrische Drehantriebe und Torquemotoren
- Komplettlösungen mit Motor und Encoder



Servopressen

- Servopressen mit variablen Hubwegen und bis zu 50 kN Presskraft
- Inklusiv Steuerung und vorkonfigurierten Pressprogrammen



Weitere Infos zu den Produkten auf dieser Seite finden Sie hier:



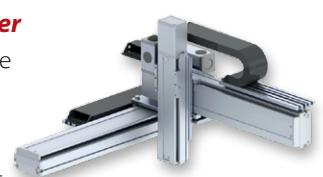
Greifer

- Elektrische Greifer zum Fassen, Messen und Prüfen
- Ideal auch für empfindliche Werkstücke



Kartesische Roboter

- Modulare kartesische Roboter
- Wenig Platzbedarf durch genau passende Funktionalität



DENSO Robotics – arbeitet für Ihren Profit – Tag und Nacht

DENSO

Die höchste Priorität bei DENSO ist es, kosteneffiziente Produkte mit bester Qualität anzubieten.



Nur so können Sie Ihre Produktion optimieren und den ROI maximieren.

Weitere Infos zu diesem Produkt finden Sie hier:



- **Mehr als 10 Jahre Lebensdauer und Verlässlichkeit**

DENSO Roboter laufen über Jahrzehnte hinweg fehlerfrei mit derselben Performance und Präzision wie am ersten Tag.

- **Einfache Integration**

Bewährte Lösungen um DENSO Roboter und Peripheriegeräte (Zusatzachsen, Feeder Systeme, Sensoren, ...) mit einem Interface zu programmieren.

- **Einfache Programmierung**

Templates für Pick & Place und Palettierung. Programmieren mit LabVIEW™, Matlab, C++, C#, Java, Visual Basic oder SPS.

- **Geringe Wartung**

DENSO Getriebe sind auf Lebenszeit geschmiert (niedriger Total Cost of Ownership).

- **Dienstleistung**

Wir unterstützen Sie von der Planung bis zur Inbetriebnahme für eine effiziente Umsetzung Ihrer Projekte.



Fragen Sie die Spezialisten von ALG nach Ihrer optimalen Automatisierungslösung!

Details zu unserem Angebot finden Sie auch auf www.alg-automatisierungsloesungen.at