

# Weitblick, der sich lohnt!

**Aufgrund einer langfristigen Planung und einer gehörigen Portion Mut ist es uns gelungen, trotz anhaltender Versorgungsengpässe eine überdurchschnittlich hohe Verfügbarkeit unserer Produkte zu gewährleisten.** (Siehe Seite 7 – Frequenzumrichter von LS Electric und Seite 8 – HMI Bedienterminals von Beijer)

## Neuigkeiten:

- Um dem Thema „raues Umfeld“ weiterhin die Stirn bieten zu können, haben wir mit der neuen Produktserie „SCORPION“ im Bereich der **Rugged Tablets** das passende Produkt auf den Markt gebracht – natürlich rasch verfügbar. (Siehe Seiten 4 und 5)
- Mit dem neuen **Cobotta Pro von Denso Robotic** können Sie gefahrlos alle Arten von Manipulationsaufgaben lösen, ohne ein aufwendiges Sicherheitskonzept zu erstellen. Die neue Serie begeistert nicht nur mit seiner Reichweite und seinen Traglasten von bis zu 12kg, sondern auch mit seiner herausragenden TCP Geschwindigkeit von bis zu 2500mm/s.

Viel Spaß beim Lesen wünscht  
Stefan Buchbauer



Stefan Buchbauer, Geschäftsführer  
von ALG Automatisierungslösungen

**Details dazu auf unserer Homepage:**  
[www.alg-automatisierungsloesungen.at](http://www.alg-automatisierungsloesungen.at)

## Das erwartet Sie in dieser Ausgabe der ALG Aktuell:

### Seite 2

#### DENSO robotics

Mensch-Roboter-Kollaboration  
in einer neuen Dimension:  
Der neue COBOTTA PRO.



### Seite 6

#### LS Electric

- Ethernet Steuerung XBM/XEM Serie – sehr kompakt und bestens ausgestattet.
- XGB-U Automation Controller – kompakte, kostengünstige SPS mit bis zu 384 E/A-Punkten.



### Seite 3

#### IAI

EC Zylinder – DIE Alternative  
zur Pneumatik.

### Seite 4-5

#### Bressner

Rugged Tablets und Handhelds  
der SCORPION Serie: Einfache  
und sichere Anwendung am  
Ort des Geschehens.



### Seite 7

#### LS Electric

Die S100 Serie – vielseitig, sehr  
zuverlässig und hohe Performance.

### Seite 8

#### Beijer Electronics

Das passende HMI für jede  
Anforderung: Die X2 Serie.



Weitere Informationen finden Sie auf [www.alg-automatisierungsloesungen.at](http://www.alg-automatisierungsloesungen.at)

**Mensch-Roboter-Kollaboration in einer neuen Dimension**

# Neuer COBOTTA PRO von Denso robotics

**NEU!**

**DENSO**



COBOTTA PRO macht die Roboter-Mensch-Kollaboration effizienter und produktiver, da dieser Cobot eine in diesem Segment einzigartige Kombination aus hoher Geschwindigkeit und großer Präzision ermöglicht – und gleichzeitig eine herausragende Sicherheit bietet.



Die offene COBOTTA PRO Steuerung RC9 ermöglicht das perfekte Zusammenspiel mit Peripheriegeräten wie z.B. Mech Eye, eine hochpräzise 3D Bilderkennungskamera oder AI Imitative Learning, eine vielseitige, KI-basierte Software, mit deren Hilfe sich bislang von Menschen durchgeführte, aber sehr aufwendig zu erstellende Aufgaben für COBOTTA PRO und angeschlossene Peripheriegeräte über den RC9 Controller integrativ automatisieren lassen. Dank seiner Kompaktheit, einfachen Programmierung und hohen Sicherheitsstandards kann man COBOTTA PRO ohne großen Aufwand in bereits bestehende Produktionsprozesse integrieren.

### Spezifikationen

	COBOTTA PRO 900	COBOTTA PRO 1300
Maximum arm reach	908 mm	1,303 mm
Maximum payload	6 kg	12 kg
Maximum TCP speed <sup>1)</sup>	Translational motion: 2,100 mm/s	Translational motion: 2,500 mm/s
Position repeatability	±0.03 mm	±0.04 mm
Degree of protection	IP 54	IP 54
Cleanliness <sup>2)</sup>	Clean class 5	Clean class 5

1) Maximum TCP speed during high-speed operation 2) Cleanroom type

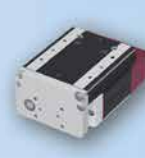
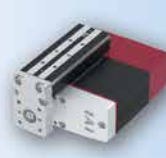
**Weitere Informationen finden Sie auf [www.alg-automatisierungslösungen.at](http://www.alg-automatisierungslösungen.at)**

EC Zylinder von IAI

## DIE Alternative zur Pneumatik

Take it easy  
Make it **EC**

**IAI**  
Quality and Innovation



- **Individuelle Kontrolle** über Beschleunigung, Abbremsung und Geschwindigkeit
- **Reduzierte Zykluszeiten** durch sanften Start und Stopp bei hoher Geschwindigkeit
- **Stabile Geschwindigkeit** auch bei langsamer Manipulation von Folien
- **Fine Tuning der Positionen** in 0,01mm Schritten
- **Flexible Positionsvorgabe** über MODBUS RTU
- **Integrierter Controller** mit digitalen Ein- und Ausgängen
- **Optional Bluetooth** für noch einfachere Parametrierung von eingebauten Achsen

**Kurze Lieferzeiten!**



### Schlittenachse der EC-Serie

- Bis zu 40 kg Zuladung horizontal (12,5 kg vertikal)
- Bis zu 800 mm Hub
- Bis zu 800 mm/sek Geschwindigkeit
- Optional: höhere Steifigkeit für noch mehr Zuladung

Preisbeispiel:

**EC-S6H-300-0-ENG**  
mit 300 mm Hub

**EUR 509,-**



### Schubstangenachse der EC-Serie

- Bis zu 60 kg Zuladung horizontal (12,5 kg vertikal)
- Bis zu 800 mm Hub
- Bis zu 800 mm/sek Geschwindigkeit
- Optional: zusätzliche Führungen für Aufnahme von Radialmomenten

Preisbeispiel:

**EC-R6H-150-0-ENG**  
mit 150 mm Hub

**EUR 389,-**



### Mini Schubstangenachse der EC-Serie

- Bis zu 8 kg Zuladung horizontal (2,5 kg vertikal)
- Bis zu 50 mm Hub
- Bis zu 300 mm/sek Geschwindigkeit
- Kompakte Bauform

Preisbeispiel:

**EC-RP4M-30-0-ENG**  
mit 30 mm Hub

**EUR 516,-**

Alle Preise exkl. MwSt., Angebote gültig bis 31.12.2022.

Weitere Informationen finden Sie auf [www.alg-automatisierungslösungen.at](http://www.alg-automatisierungslösungen.at)





## Nutzen Sie einfach und sicher Ihre Windows oder Android Applikation

# SCORPION – Rugged Tablets

**SCORPION**  
RUGGED TABLET & HANDHELD SOLUTIONS

Bei der **SCORPION** Produktserie handelt es sich um eine Reihe von **Rugged Tablet und Handheld** Modellen. Seit der Markteinführung im Jahr 2016 hat sich die Produktreihe stetig weiterentwickelt, sowohl vom Umfang als auch von der Hard- und Software. Wir bieten Ihnen hierbei verschiedene Displaygrößen mit 6 bis 12 Zoll Bildschirmdiagonale an.

Je nach Kundenwunsch und Serienmodell wird Ihnen Windows 10 IoT oder Android Betriebssystem auf das **SCORPION**-Produkt vorinstalliert. So sind die mobilen Geräte für jegliche Software-Anforderung gewappnet und haben Zugriff auf die neueste Firmware oder die aktuellsten Sicherheitsupdates. Des Weiteren haben alle **SCORPION** Tablets und Handhelds diverse **IP6X-** und **MIL-STD-810G-Zertifizierungen**, die sie besonders widerstandsfähig gegen mechanische oder witterungsbedingte Einflüsse machen.



4

## Warum in ein Rugged Tablet oder Handheld investieren?

Arbeiten Sie immer noch mit Papier und Stift, weil Sie befürchten müssen, dass ein Tablet beschädigt werden könnte? Oder Sie haben bereits ein mobiles Gerät und mussten es schon mehrfach ersetzen, weil es den Anforderungen im industriellen Arbeitsalltag nicht standhalten kann?



Rugged Tablets und Handhelds vereinfachen die Handhabung, wodurch sich das Arbeiten effektiver gestaltet. Sich ändernde Lichtverhältnisse, extreme Witterungseinflüsse im Outdoor-Einsatz oder Vibrationen und Stöße in Fahrzeugen können einem Rugged Tablet oder Handheld nichts anhaben. Wenn Sie auf eine **SCORPION** Lösung vertrauen, sparen Sie sich Zeit, Ärger und Kosten, da Sie Schäden durch hohe Temperaturschwankungen sowie Wasser und Staub vermeiden.

Nutzen Sie einfach und sicher Ihre Windows oder Android Applikation am Ort des Geschehens.

Alle **SCORPION** Modelle & Zubehör:  
[www.scorpion-rugged.de](http://www.scorpion-rugged.de)



**bis 10**

Stunden Akkulaufzeit



**bis 1.5**

Meter Sturzsicherheit



**IP67**

Wasser- & Staubschutz  
(IP65 / IP67)



**2D**

Barcodeleser integriert  
(optional)

Weitere Informationen finden Sie auf [www.alg-automatisierungslösungen.at](http://www.alg-automatisierungslösungen.at)

ALG Automatisierungslösungen GmbH

Wiener Straße 89 | A-2500 Baden | Tel.: +43 2252 820 082-0

Fax: +43 2252 820 082-90 | eMail: [office@alg-at.eu](mailto:office@alg-at.eu)



am Ort des Geschehens.



# und Handhelds

## Ultra-robuste mobile Lösungen für extreme Anwendungen



### Industrie

Die SCORPION Serie erfüllt die speziellen Vorgaben, um einen reibungslosen Betrieb in rauen Umgebungen zu ermöglichen.



### Handwerk

Durch eine IP6X-Zertifizierung sind die SCORPION Geräte auch vor Staub und Wasser in Werkstätten geschützt.



### Landwirtschaft

Auch bei direktem Sonnenlicht auf Feldeinsätzen bleiben die Bildschirme der SCORPION 10X Modelle einwandfrei lesbar.



### Logistik

Durch integrierte Scanmodule können auch 1D- oder 2D-Strichcodes für Lager- und Logistik abgelesen werden.



### Militär

Alle SCORPION Modelle sind MIL-STD-810G zertifiziert und somit bestens gerüstet für militärische Außenziele.



### Polizei & Feuerwehr

Wir bieten Fahrzeughalterungen für alle SCORPION Modelle inkl. aktiver Ladefunktion für Einsatzfahrzeuge jeder Art.



### Transport

Mit unseren transportablen SCORPION Rugged Tablets und Handhelds bleiben Sie immer und überall mobil.



### Drohnensteuerung

Unsere SCORPION Tablets eignen sich als Steuerungsgerät für kleine und mittlere Drohnen sowie Multikopter.

### Vorteile der SCORPION Serie

- Bis IP67 Schutz vor Staub, Schmutz und Wasser
- MIL-STD-810G: Sturzsicher bis 1,5 Meter
- Temperaturbeständig von -10° bis 50°C
- Display-Helligkeit bis 1.000 cd/m<sup>2</sup> – auch bei direkter Sonneneinstrahlung lesbar
- Bis zu 10 Stunden Akkulaufzeit im Standby-Betrieb (4 bis 6 Stunden Dauerbetrieb)
- Überragende Bedienbarkeit für besseres Arbeiten
- Extrem einfach zu transportieren und mobil nutzbar
- Barcodeleser und vielfältiges Zubehör erhältlich



### Ihr zuverlässiger Partner seit vielen Jahren

In den letzten Jahren ist die SCORPION Serie stetig im Umfang und Leistung gewachsen. Mittlerweile können Kunden aus aller Welt die Vorzüge der Rugged Tablets und Handhelds nutzen. Unser Expertenteam bietet Ihnen neben anwendungsnaher mobiler Hardware auch umfangreiche Dienstleistungen wie Projektkonsultierung, Individualisierung und exzellenten technischen Support.

Dabei decken wir nicht nur den Bedarf von kleinen und mittelständischen Unternehmen ab, sondern sind auch in der Lage Serienfertigungen und Anpassungen für Projektkunden und Großunternehmen abzuwickeln.

Weitere Informationen finden Sie auf [www.alg-automatisierungslösungen.at](http://www.alg-automatisierungslösungen.at)

Ethernet Steuerung von LS Electric

## XBM/XEM Serie – sehr kompakt und bestens ausgestattet

**LS** ELECTRIC



### Kompaktsteuerung mit Kontaktplan (XBM) oder IEC (XEM) Programmierung

- 16 Digitale Eingänge
- 16 Digitale Ausgänge (Transistor PNP)
- LED Statusanzeigen für I/O
- 384 kB Programmspeicher
- High Speed Backplane
- Bis zu 256 I/O
- Bis zu 7 Erweiterungsmodule
- 2 oder 6 Achsen Puls Positionierung
- CAM Control
- 1 x Ethernet (zb für Modbus TCP)
- 1 x USB (für Programmierung)
- 1 x RS485
- 1 x RS232
- Echtzeituhr batteriegepuffert
- Remanente Datenspeicherung mit MRAM
- Integrierte I/Os über Terminal Board (Zubehör)
- 24V DC (0,6 A) Spannungsversorgung
- Abmessungen: 42 x 90 x 64 mm (B x H x T)
- Viele Erweiterungsmodule und Zubehör verfügbar

### Erhältliche Modelle:

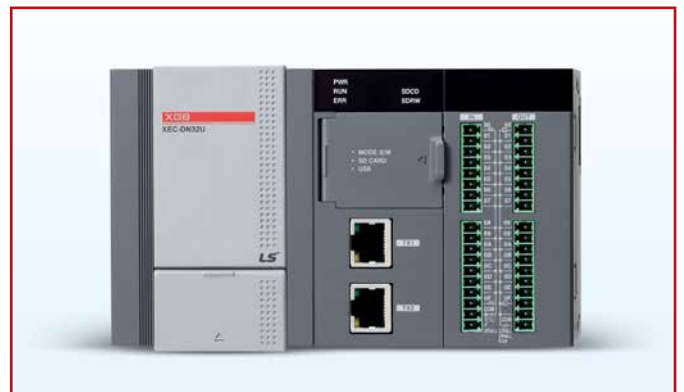
- XBM-DP32H2 – Kontaktplan, 2 Achsen Positionierung
- XBM-DP32HP – Kontaktplan, 6 Achsen Positionierung
- XEM-DP32H2 – IEC, 2 Achsen Positionierung
- XEM-DP32HP – IEC, 6 Achsen Positionierung

**Viele Steuerungen  
ab Lager verfügbar!**

## XGB-U Automation Controller

Die XGB-U ist eine sehr kompakte und äußerst kostengünstige SPS, welche auf der Programmiersprache IEC-61131-3 basiert. Mit anreihenbaren E/A-Modulen können maximal 384 E/A-Punkte angeschlossen werden. Zudem können über EtherCAT 16 Servoachsen angesteuert werden. Sie ist 4 Mal schneller und bietet 8 Mal mehr Speicher als die Standardserie der XGB-SPS Familie.

- Kompakte und kostengünstige SPS mit bis zu 384 E/A-Punkten
- EtherCAT Positionierung für maximal 16 Servoachsen
- Schnittstellen: Profibus, CANopen, DeviceNet, Ethernet/IP, RAPIenet, Modbus TCP, RS232/422/485
- 60 ns Verarbeitungszeit pro Programmschritt
- Erweiterungsmodule für digitale E/A, analoge E/A, highspeed Zähler, RTD, Thermosensor etc.
- 24 VDC oder 115/230 VAC Anschlussspannung
- 384 kB Programmspeicher intern, 16 GB SD-Karte für Datenlogging
- 2 x RJ45 10/100, 1 x RJ45 100 Mbit/s EtherCAT, 1 x USB
- Webserver
- CE, UL, cUL, KC



Weitere Informationen finden Sie auf [www.alg-automatisierungslösungen.at](http://www.alg-automatisierungslösungen.at)

ALG Automatisierungslösungen GmbH

Wiener Straße 89 | A-2500 Baden | Tel.: +43 2252 820 082-0

Fax: +43 2252 820 082-90 | eMail: [office@alg-at.eu](mailto:office@alg-at.eu)

LS Electric S100 Frequenzumrichter

## S100 Serie – vielseitig, sehr zuverlässig und hohe Performance

**Auch als IP66  
Geräte erhältlich!**

**LS**ELECTRIC



**Leistungen von 400 W bis 30 kW und  
Feldbuskarten ab Lager verfügbar!**

- Kompaktes Design
- Hohe Sicherheit mit STO
- Sensorlose Vektorregelung
- Integriertes Display
- Benutzerfreundlich
- Viele Schnittstellen/Busanbindungen möglich (Modbus RTU on board, ModbusTCP, ProfiNet, EtherCAT, Profibus DP, CanOpen, Ethernet/IP)
- Eingebauter EMC Filter
- Side by Side Installation möglich
- Alle wichtigen Standards für internationale Projekte
- Sehr zuverlässig durch hochwertige Komponenten
- Autotuning
- Schnellstart
- Integriertes Display (zusätzliches externes Display erhältlich)

### **Erhältliche Leistungen:**

- Dreiphasig 400 V IP20 von 400 Watt bis 75 kW
- Dreiphasig 400 V IP66 von 400 Watt bis 22 kW
- Dreiphasig 230 V IP20 von 400 Watt bis 15 kW
- Einphasig 230 V IP20 von 400 Watt bis 2,2 kW

Weitere Informationen finden Sie auf [www.alg-automatisierungslösungen.at](http://www.alg-automatisierungslösungen.at)





**X2 Serie: Strong. Stylish. Smart.**

## Das passende HMI für jede Anforderung

**Beijer**  
ELECTRONICS

**X2 – Beijer Electronics bewährte und umfangreiche HMI Panels**

Unterstützt durch die iX Developer Projektierungssoftware, die auch C# Skripting unterstützt, erstellen Sie moderne und integrierte Bedienkonzepte.

Die X2 Serie erfüllt alle Ihre Anforderungen und bietet mit der breiten Produktpalette auch Panels für herausfordernde Projekte. Die umfangreichen Zertifizierungen wie ATEX, Marine, UL, KCC, FCC und weiten Temperaturbereiche sowie eine Vielzahl an SPS Treibern erleichtern Ihre Arbeit durch die Verwendung eines Bediensystems in vielen Umgebungen.



**Alle Größen von X2 base V2 Panels und X2 pro Panels ab Lager verfügbar!**



### **X2 base V2**

*Funktionale und kostengünstige HMIs*

### **X2 marine**

*Gebaut für den Einsatz auf hoher See*

### **X2 pro**

*Hohe Leistung für alle Anforderungen in der Automatisierung*

### **X2 control**

*Mit integriertem CODESYS Soft SPS-Laufzeitsystem*

### **X2 motion**

*Mit integriertem CODESYS Soft SPS-Laufzeitsystem*

### **X2 extreme**

*HMI für raue Umgebungen von -30°C bis +70°C*

Weitere Informationen finden Sie auf [www.alg-automatisierungslösungen.at](http://www.alg-automatisierungslösungen.at)

**Fragen Sie die Spezialisten von ALG nach Ihrer optimalen Automatisierungslösung!**

Details zu unserem Angebot finden Sie auch auf [www.alg-automatisierungslösungen.at](http://www.alg-automatisierungslösungen.at)

ALG Automatisierungslösungen GmbH  
Wiener Straße 89 | A-2500 Baden | Tel.: +43 2252 820 082-0  
Fax: +43 2252 820 082-90 | eMail: office@alg-at.eu  
[www.alg-automatisierungslösungen.at](http://www.alg-automatisierungslösungen.at)